

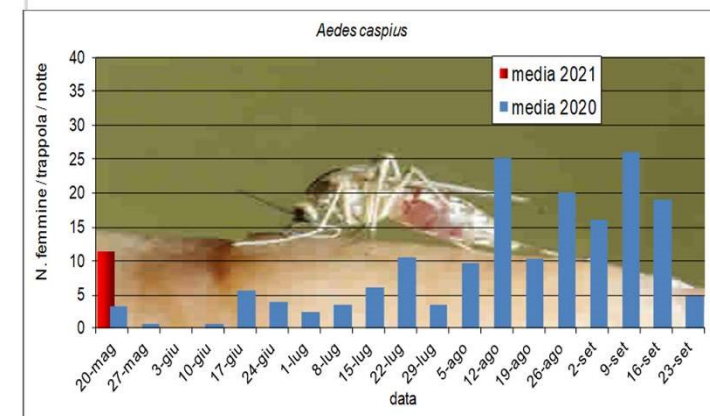
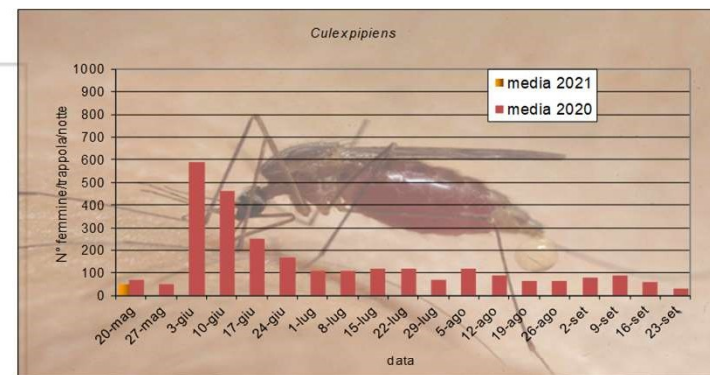
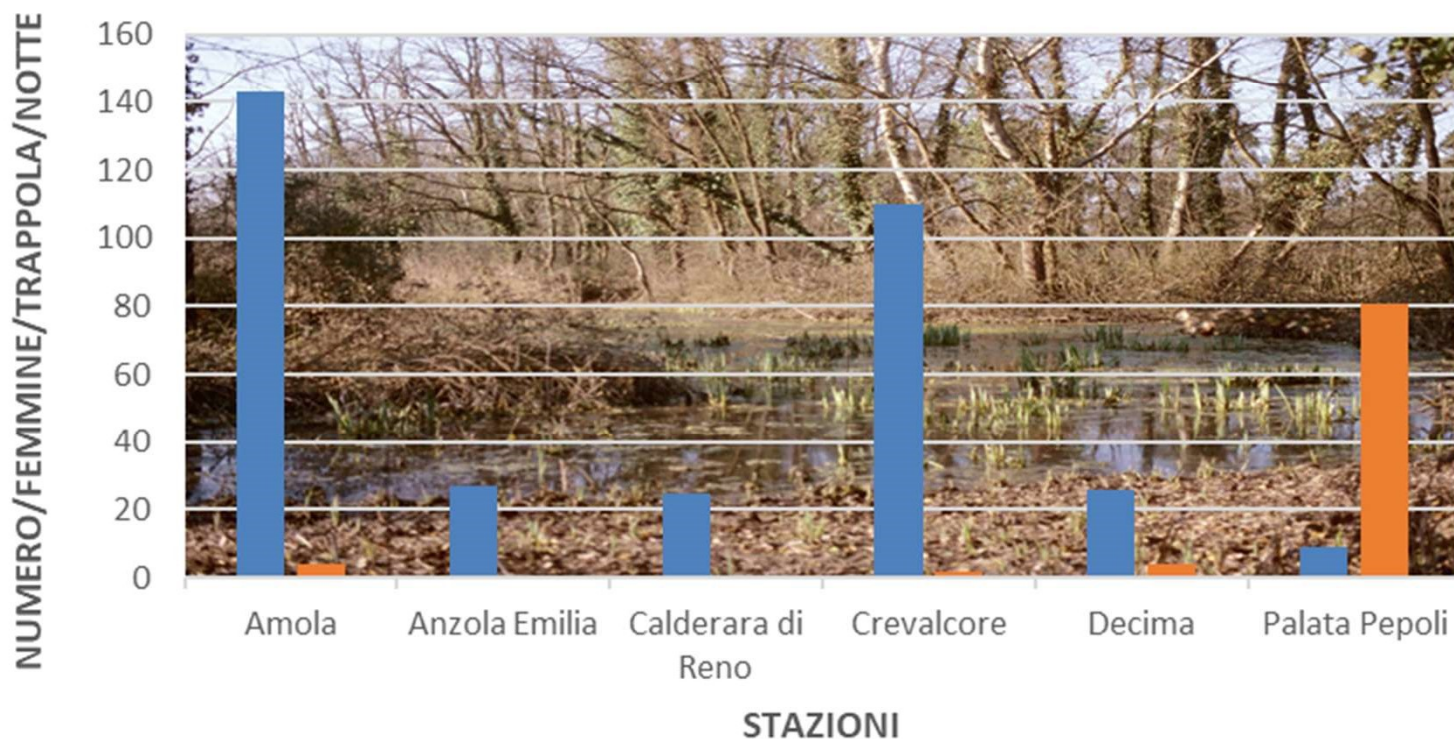
Prevenzione e lotta alle zanzare nella pianura Bolognese

Comuni di Crevalcore, San Giovanni in P., Sala Bolognese, Anzola Emilia, Calderara di Reno.

Monitoraggio zanzare AUTOCTONE

SETTIMANA N° 20

■ *Culex pipiens* ■ *Aedes caspius*



SUSTENIA S.r.l.

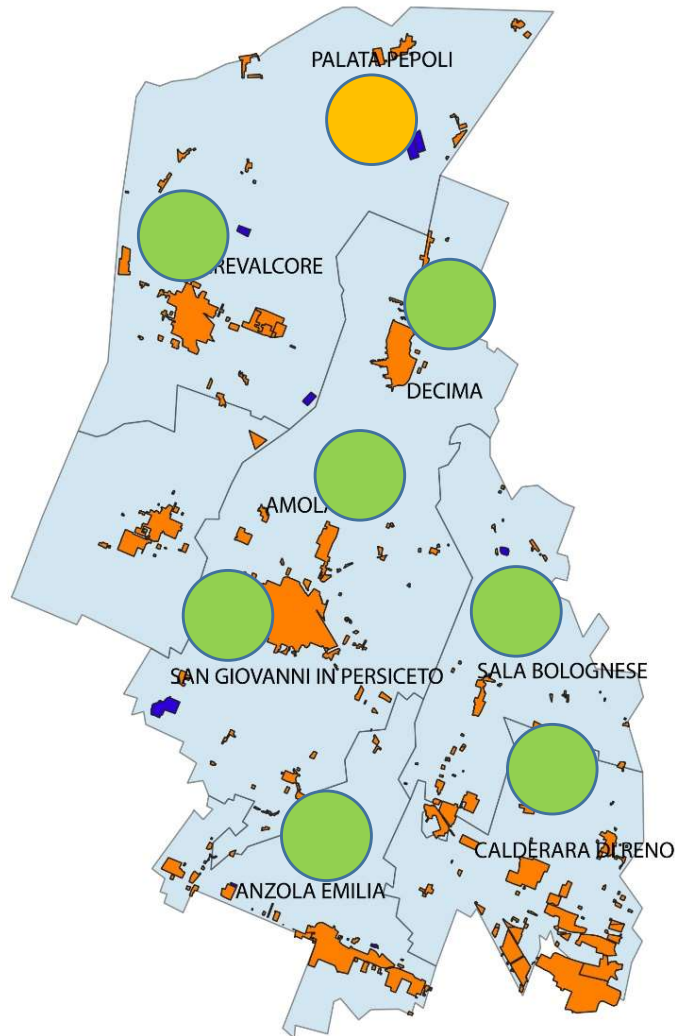
Via Marzocchi, 16 San Giovanni in Persiceto
Tel. 051.6871051; Email: info@sustenia.it

Il valore di disagio è ottenuto sulla base del numero delle zanzare catturate con le trappole ad anidride carbonica e considerando l'aggressività delle singole specie raggruppate in tre categorie: Gruppo a disagio **alto** (*Aedes caspius*, *Aedes vexans*), **medio** (*Culex modestus*, *Anopheles spp.*), **basso** (*Culex pipiens*; *Culiseta spp.*).

Prevenzione e lotta alle zanzare nella pianura Bolognese

Comuni di Crevalcore, San Giovanni in P., Sala Bolognese, Anzola Emilia, Calderara di Reno.

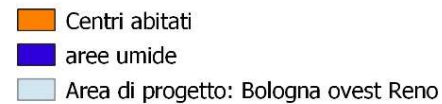
Monitoraggio zanzare AUTOCTONE



SCALA DI DISAGIO



Legenda



SUSTENIA S.r.l.

Via Marzocchi, 16 San Giovanni in Persiceto

Tel. 051.6871051; Email: info@sustenia.it

Il valore di disagio è ottenuto sulla base del numero delle zanzare catturate con le trappole ad anidride carbonica e considerando l'aggressività delle singole specie raggruppate in tre categorie: Gruppo a disagio **alto** (*Aedes caspius*, *Aedes vexans*), **medio** (*Culex modestus*, *Anopheles spp.*), **basso** (*Culex pipiens*; *Culiseta spp.*).

Prevenzione e lotta alle zanzare nella pianura Bolognese

Comuni di Crevalcore, San Giovanni in P., Sala Bolognese, Anzola Emilia, Calderara di Reno.

INFORMAZIONI SULLA DISINFESTAZIONE

ZANZARA TIGRE

Disinfestazione caditoie pubbliche:

E' in corso il 1° turno di trattamento a San Giovanni in P.to. (marcatura tombini colore rosso), e Crevalcore (marcatura tombini colore bianco).

ZANZARE AUTOCTONE

I trattamenti larvicidi nei focolai lineari (fossi e canali) inizieranno la settimana prossima

CON QUESTO NUMERO INIZIAMO L'INVIO DEL BOLLETTINO SETTIMANALE RELATIVO AL MONITORAGGIO DELLE ZANZARE AUTOCTONE

